

# ANALYSE DE L'AUDIT INTERNE

LISA  
TRISTAN  
GAELLE  
SARAH  
SMAIL  
INES

**IGN**

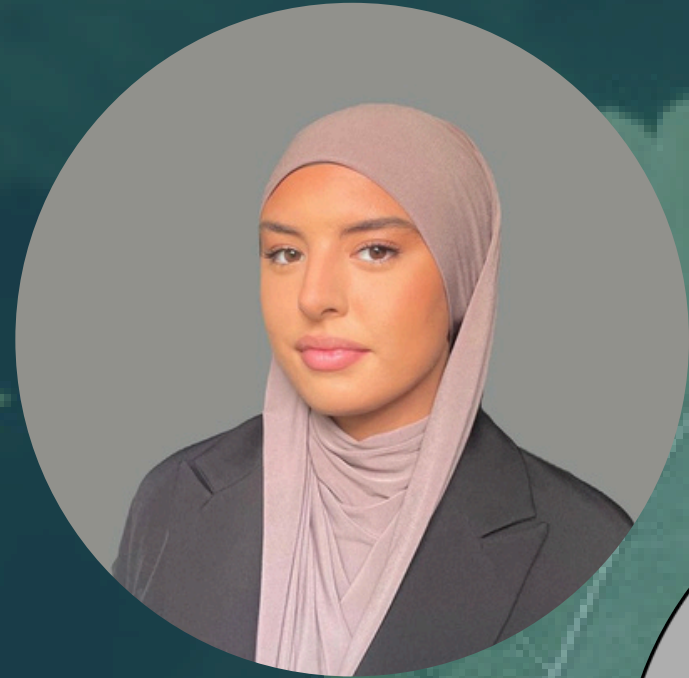
INSTITUT NATIONAL  
DE L'INFORMATION  
GÉOGRAPHIQUE  
ET FORESTIÈRE

**CHANGER  
D'ÉCHELLE**

# NOTRE EQUIPE



INES



SARAH



SMAIL



TRISTAN



GAELE



LISA



# AUDIT EXTERNE RÉSUMÉ



Rôle clé dans les données géospatiales, via des outils comme Géoportail et IGNrando' (application).

Le marché est en forte croissance, porté par des innovations et par des segments dynamiques (transport, agriculture, défense).

L'IGN reste compétitif malgré la concurrence de Google Maps, Here Technologies et Esri.

Pour se maintenir, l'IGN doit intensifier ses innovations et sa stratégie digitale.

**VISITE À L'IGN  
ENTRETIEN  
24 SEPTEMBRE**

Rencontre avec Delphine  
Boulogne,  
Responsable  
Communauté d'Usage Grand  
Public



Focus sur le marketing  
digital dans un institut  
public dédié à l'information  
géographique et  
forestière

**IGN**  
INSTITUT NATIONAL  
DE L'INFORMATION  
GÉOGRAPHIQUE  
ET FORESTIÈRE

**CHANGER  
D'ÉCHELLE**

# CAPSULE VIDÉO



# INTRODUCTION

**IGN**

INSTITUT NATIONAL  
DE L'INFORMATION  
GÉOGRAPHIQUE  
ET FORESTIÈRE

**CHANGER  
D'ÉCHELLE**

IGN : Institut national de l'information géographique et forestière

Transition numérique : services en ligne et outils innovants

Produits principaux : cartes interactives, données géographiques, modélisation 3D

Applications : urbanisme, environnement, gestion des risques, IGN Rando

Vente : solutions pour entreprises, collectivités, et particuliers

Rôle clé : accompagnement dans l'utilisation des données géospatiales

# NOTRE EQUIPE



INES



SARAH



SMAIL



TRISTAN



GAELE



LISA

# SOMMAIRE

## Analyse de l'environnement digital

- Présence en ligne
- Technologies utilisées
- Publicité en ligne

## Analyse du marché

- Taille du marché
- Segments de marché
- Tendances et innovations
- Menaces et barrières à l'entrée

01

02

03

04

PESTEL

## Analyse des concurrents

- Identification des concurrents directs et indirects
- Analyse comparative
- Stratégie digitale des concurrents
- Part de marché et performance

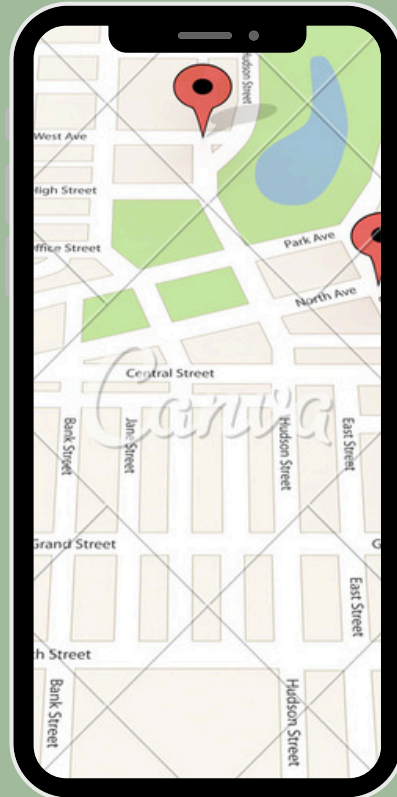
# ANALYSE DU MARCHÉ

01



# ANALYSE DU MARCHÉ

## TAILLE DU MARCHÉ



LE MARCHÉ DES CARTES  
GÉOGRAPHIQUES NUMÉRIQUES  
CONNAÎT UNE CROISSANCE RAPIDE.  
CA DE 17MILLIONS D'EUROS EN  
2023

- 18,18 milliards de dollars

EN 2022

- Croissance : 15,8 % de la  
demande pour les  
services de navigation

2023 À 2030

01



# ANALYSE DU MARCHÉ

## SEGMENTS DE MARCHÉ



SECTEUR  
PUBLIC ET  
GOUVERNEMENTAL



TRANSPORT ET  
LOGISTIQUE



AGRICULTURE



DÉFENSE ET  
SÉCURITÉ



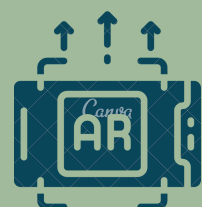
SERVICES  
PUBLICS ET  
CONSTRUCTION

# ANALYSE DU MARCHÉ

01

## Tendances et innovations

Transformations du secteur de l'IGN



- Cartographie 3D & Réalité Augmentée (RA) : Outils immersifs pour la planification urbaine et les villes intelligentes, simulation d'impacts des projets.

- Intelligence Artificielle (IA) & Machine Learning : Analyse de grands volumes de données, prévisions pour la gestion des risques et agriculture de précision.



- Enjeux de confidentialité & sécurité des données : Respect des réglementations (RGPD), protection des données géospatiales.

- Innovation & durabilité : Nouvelles technologies pour une meilleure gestion des infrastructures et protection de l'environnement.



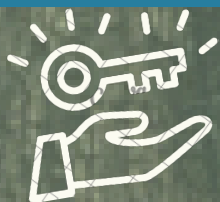
# ANALYSE DU MARCHÉ

## Menaces/barrières à l'entrée

01

### L'ACCÈS AUX DONNÉES GÉOGRAPHIQUES :

- BASE DE DONNÉES UNIQUE EN FRANCE, **DEPUIS 80 ANS.**
- AVANCE SIGNIFICATIVE SUR LES NOUVEAUX ENTRANTS.



### NORMES ET RÉGULATIONS STRICTES

- RÉGULATIONS STRICTES
- EXIGENCES LÉGALES COÛTEUSES
- **INSPIRE, ISO 19115, ISO 19157, RGPD**



### LES COÛTS INITIAUX ÉLEVÉS :

- INFRASTRUCTURES NÉCESSAIRES (EX : SATELLITES)
- INVESTISSEMENTS IMPORTANTS REQUIS POUR LA COLLECTE ET L'ANALYSE.
- EXPERTISE TECHNIQUE COÛTEUSE.

# ANALYSE DE L'ENVIRONNEMENT DIGITAL

02



# ANALYSE DE L'ENVIRONNEMENT DIGITAL

## 1. Présence en ligne

### Site Web

[www.ign.fr](http://www.ign.fr)



### Réseaux sociaux



### Application IGN'rando

La référence pour  
vos activités nature



### Géoportail

géoportail



Liberté • Égalité • Fraternité  
RÉPUBLIQUE FRANÇAISE

### Open data



# ANALYSE DE L'ENVIRONNEMENT DIGITAL

## Technologies utilisées



Intelligence artificielle (IA) et Deep Learning



LiDAR HD



IMAGERIE SATELLITE ET AÉRIENNE

Jumeaux numériques

# ANALYSE DU MARCHÉ

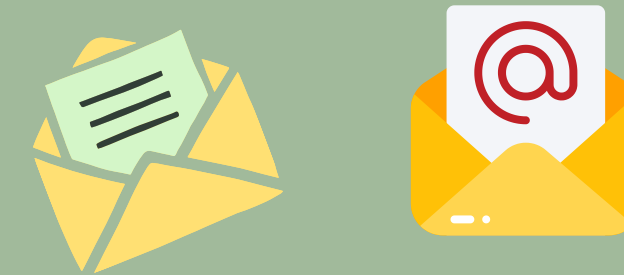
Publicité en ligne



Moteur de recherche



Newsletter/ E-mailing



Réseaux sociaux



Conférence en ligne



02

# ANALYSE DES CONCURRENTS

03



# ANALYSE DES CONCURRENTS

03

## Concurrents direct

### Google Maps :

- **67 %** de part de marché **en 2023**
- Base d'utilisateurs actifs : 1 milliard/mois

### Here technologies

- Détient **30 %** du marché mondial des solutions de navigation pour véhicules.

### Esri :

- Leader dans le domaine des systèmes d'information géographique (SIG)
- **43 %** de part de marché dans ce secteur (**2023**)



## Concurrents indirecte

- Startups de drones et imagerie aérienne
- Entreprises de data analytics
- Bureaux d'études spécialisés

# ANALYSE DU MARCHÉ

03

analyse comparative des principales plateformes de cartographie et SIG

Tableau Comparatif Des Plateformes De Cartographie

<input type="checkbox"/>	Plateformes	Public cible	Précision	Exemple	Utilisation	Limites
1	IGN	Secteur public, institutions	Très élevée (usages techniques, institutionnels)	Planification territoriale, gestion des ressources naturelles (France)	Projets gouvernementaux, aménagement, environnement	Innovation lente comparée aux acteurs privés
2	Google Maps	Grand public, entreprises	Bonne (navigation courante, moins pour les usages techniques)	Navigation urbaine (Street View, Live View)	Navigation, tourisme, géolocalisation, marketing local	Moins adapté aux projets techniques spécialisés
3	Here Technologies	B2B, industries (automobile, transport)	Très élevée (navigation en temps réel, cartes HD)	30 % du marché de la navigation pour véhicules autonomes (2023)	Gestion de flottes, véhicules autonomes, logistique	Concentré sur le B2B, peu utilisé par le grand public
4	Esri (ArcGIS)	Gouvernements, grandes entreprises, ONG	Exceptionnelle (analyse géospatiale complexe)	FEMA (2020) pour cartographie des incendies de forêt	Analyse géospatiale, gestion de crises, environnement	Coût élevé, moins accessible au grand public

# ANALYSE DU MARCHÉ

Stratégie digitale des concurrent



Esri

Réseaux sociaux

Conférence en ligne

Essai gratuit



Here Technologie

Blogs

Collaboration /  
Partenariat

webinaire /  
événement en  
ligne



Google Maps

Annonce video

Partenariat /  
Integration

Publicité télé

03

# ANALYSE PESTEL

P

- Appui gouvernemental
- Politique publique numérique
- Relations internationales

E

- Financement public
- Croissance du marché
- Concurrence privé

S

- Open data
- Usage croissant des données
- Éducation

T

- Évolution technologies SIG
- Cloud computing et big data
- Drones et satellites

E

- changement climatique
- Développement durable
- Innovation verte

L

- Confidentialité des données
- Normes internationales
- Accès aux données publiques



# VISITE À L'IGN - 24 SEPTEMBRE- ENTRETIEN

Rencontre avec Delphine Boulogne, Responsable Communauté d'Usage  
Grand Public

Focus sur le marketing digital dans un institut public dédié à l'information  
géographique et forestière

Stratégie digitale : promotion des outils comme Géoportail, gestion des  
campagnes en ligne

Canaux utilisés : Réseaux sociaux, plateformes collaboratives

Projets phares : Sensibilisation à l'utilisation des données géographiques et  
forestières

Enjeux futurs : Intégration IA, Big Data pour améliorer la gestion des données  
géospatiales

Compétences clés : Adaptabilité, créativité, maîtrise des outils numériques

# BIBLIOGRAPHIE

1. Clubic. (n.d.). Voici Cartes IGN : L'appli française qui pourrait vite rivaliser avec Google Maps et Waze. <https://www.clubic.com/actualite-527145-voici-cartes-ign-l-appli-francaise-qui-pourrait-vite-rivaliser-avec-google-maps-et-waze-on-vous-montre-comment-l-utiliser.html>
2. Radio France. (2024, janvier 19). Les cartes IGN vont-elles détrôner Google Maps ? France Culture. <https://www.radiofrance.fr/franceculture/podcasts/la-question-du-jour/les-cartes-ign-vont-elles-detroner-google-maps-4116534>
3. Géoportail. (n.d.). Géoportail - Portail national de la connaissance du territoire. <https://www.geoportail.gouv.fr/>
4. IGN. (n.d.). Accueil. IGN. <https://www.ign.fr/>
5. IGN FI. (n.d.). Accueil - IGN FI. <https://www.ignfi.fr/fr/>
6. IGN Rando. (n.d.). Accueil - IGN Rando. <https://ignrando.fr/fr/>
7. IGN. (n.d.). IGN France. <https://fr.ign.com/>
8. Le Point. (2024, mai 16). Cartes IGN : Le Google Maps français peut-il concurrencer les GAFAM ? Le Point. [https://www.lepoint.fr/high-tech-internet/cartes-ign-le-google-maps-francais-peut-elle-concurrencer-les-gafam-16-05-2024-2560313\\_47.php](https://www.lepoint.fr/high-tech-internet/cartes-ign-le-google-maps-francais-peut-elle-concurrencer-les-gafam-16-05-2024-2560313_47.php)
9. Pappers. (n.d.). Institut national de l'information géographique et forestière (IGN). Pappers. <https://www.pappers.fr/entreprise/ign-institut-national-de-linformation-geographique-et-forestiere-180067019>
10. Pappers. (n.d.). Ingénierie géographique numérique française à l'international (IGN FI). Pappers. <https://www.pappers.fr/entreprise/ingenierie-geographique-numerique-francaise-a-l-international-337924328>
11. SEMrush. (n.d.). Concurrents d'IGN. SEMrush. <https://fr.semrush.com/website/ign.com/competitors/>
12. Xerfi. (n.d.). IGN FI (Ingénierie géographique numérique française à l'international). Xerfi. [https://www.xerfi.com/etudes-par-entreprise/IGN-FI-\(INGENIERIE-GEOGRAPHIQUE-NUMERIQUE-FRANCAISE-A-L-INTERNATIONAL\)\\_337924328#:~:text=La%20soci%C3%A9t%C3%A9%20IGN%20FI%20a,17%20M%E2%82%AC%20en%202021.](https://www.xerfi.com/etudes-par-entreprise/IGN-FI-(INGENIERIE-GEOGRAPHIQUE-NUMERIQUE-FRANCAISE-A-L-INTERNATIONAL)_337924328#:~:text=La%20soci%C3%A9t%C3%A9%20IGN%20FI%20a,17%20M%E2%82%AC%20en%202021.)

A person wearing a helmet and a backpack is riding a bicycle away from the camera on a dirt path through a dense, sun-dappled forest. The path is narrow and surrounded by tall trees and thick foliage. The lighting is soft, with sunlight filtering through the leaves, creating a serene and natural atmosphere. The overall scene is captured in a cinematic style with a slightly desaturated color palette.

**MERCI !**